

Erialgsed alternatiivsed asukohad mobiilside mastile vähendamaks negatiivseid mõjusid Rannamõisa piirkonna elu- ja vabaajaveetmise keskkonnale

Alternatiiv G:

- Metsa alal kuid natuke kaugemal elamukruntidest – väikesem mõju kuigi jääb paistma nt Kõrgemäe 65 krundilt
- Ei ole ka kergliiklusteel otseselt vaadeldav ning seeläbi ei mõjuta ka liiklejaid
- Ei mõjuta väärtuslikku miljööala
- Nõuab juurdepääsu teed Kõrgemäe teelt. Selleks saab kasutada olemasolevat laia metsarada / killustikteed (vajadusel natuke laiendada)

Alternatiiv F1 ja F2:

- Metsa alal sarnaselt tänase asukohaga
- Asub metsatee ääres – ei nõua olulist täiendavat raiet tee jaoks
- Ei mõjuta nii negatiivselt väärtuslikku Kõrgemäe tee rekreatsiooni ala
- Ei mõjuta negatiivselt Harku valla kõige väärtuslikumat miljööväärtuslikku ala
- Ei mõjuta ümbruskaudseid elamuid (F2)

Alternatiiv E:

- Asub vähevääruslikul maastikul – elektriliinide lähedal – saab paigutada alajaama lähedusse
- Saab paigaldada mitterohealasse kuid samas jääb puudega varjatuks
- Kokkulepped/servituudid Elisa planeeringust maaomanikega olemas
- Ei mõjuta ei kohalikke elanikke, kuna asundus kaugemal ning lõuna suunas



Käesoleval joonisel on toodud ainult vahetusläheduses olevad alternatiivsed asukohad. Kindlasti tuleks kaaluda maanteest lõunasse jäävat ala vähendamaks mõju elamutele ja väärtuslikule vaba aja veetmise alale

Alternatiiv A:

- Metsa alal kuid juba olemasoleval lagedal – ei ole vaja puid maha võtta
- Ei ole üldplaneeringus rohealal
- Asub lähinaabrite põhjaküljes ehk ei sega vaateid ega ole mõjutatud päikese liikumisest
- Masti kõrval alajaam minimeerides ehituskulud
- Miinus: Mastist idas on 100 m kaugusel maja
- Miinus: Asub samuti kergliikluseks kasutatava tee ääres

Alternatiiv B1 ja B2:

- Metsas, kuid mitte rohevööndi tuumalal
- Ei mõjuta negatiivselt väärtuslikku Kõrgemäe tee rekreatsiooni ala
- Ei mõjuta negatiivselt Harku valla kõige väärtuslikumat miljööväärtuslikku ala
- Miinus: mõjutab lähedal asuvaid krunte, kuna olemasolevad puud varjavad masti hoonete akendest vaid osaliselt

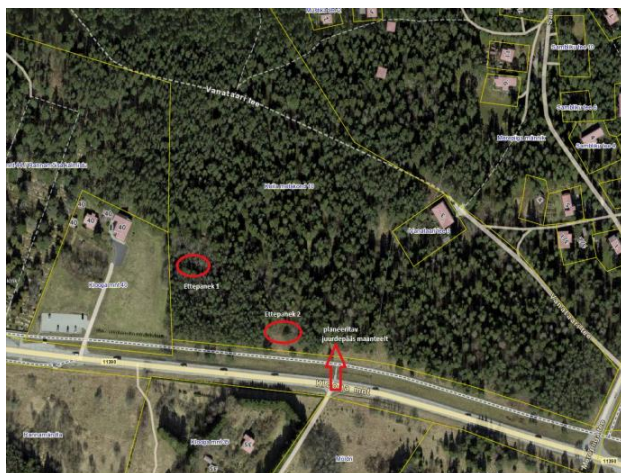
Alternatiiv C:

- Metsa alal sarnaselt tänase asukohaga
- Ei mõjuta ühtegi elanikke/hoonet/kinnistut
- Mast on metsas ehk osaliselt varjatud Rannamõisa teel liikujatele
- Ei mõjuta negatiivselt väärtuslikku Kõrgemäe tee rekreatsiooni ala
- Ei mõjuta negatiivselt Harku valla kõige väärtuslikumat miljööväärtuslikku ala

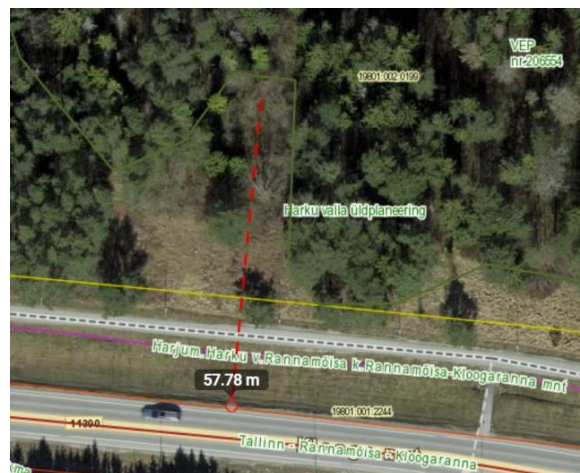
Alternatiiv D:

- Avatud alal – ei nõua puude maha võtmist
- Kiriku maal – vajalik kokkulepe
- Vaadeldav ka Rannamõisa teelt

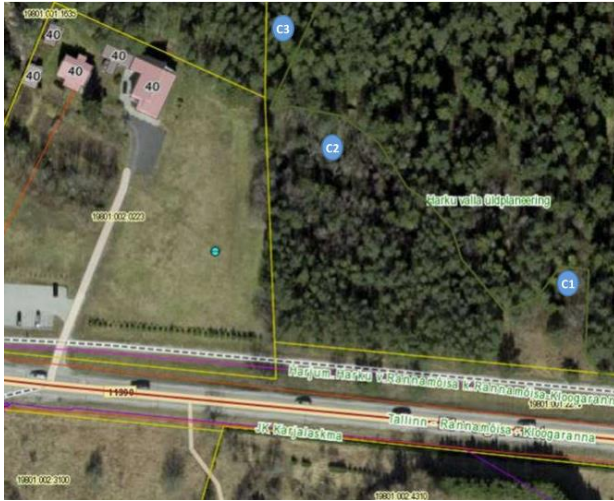
Lisa 1



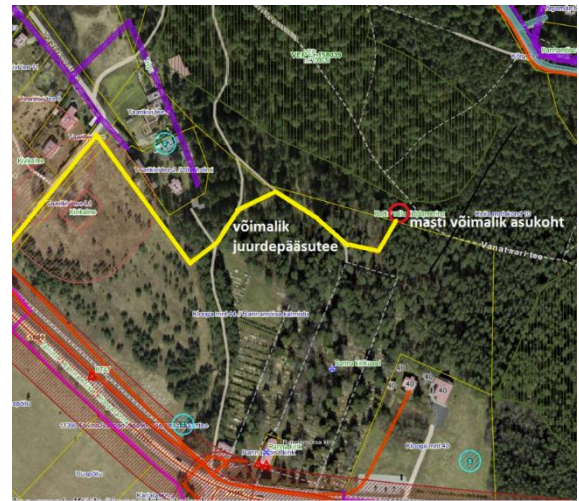
Lisa 2



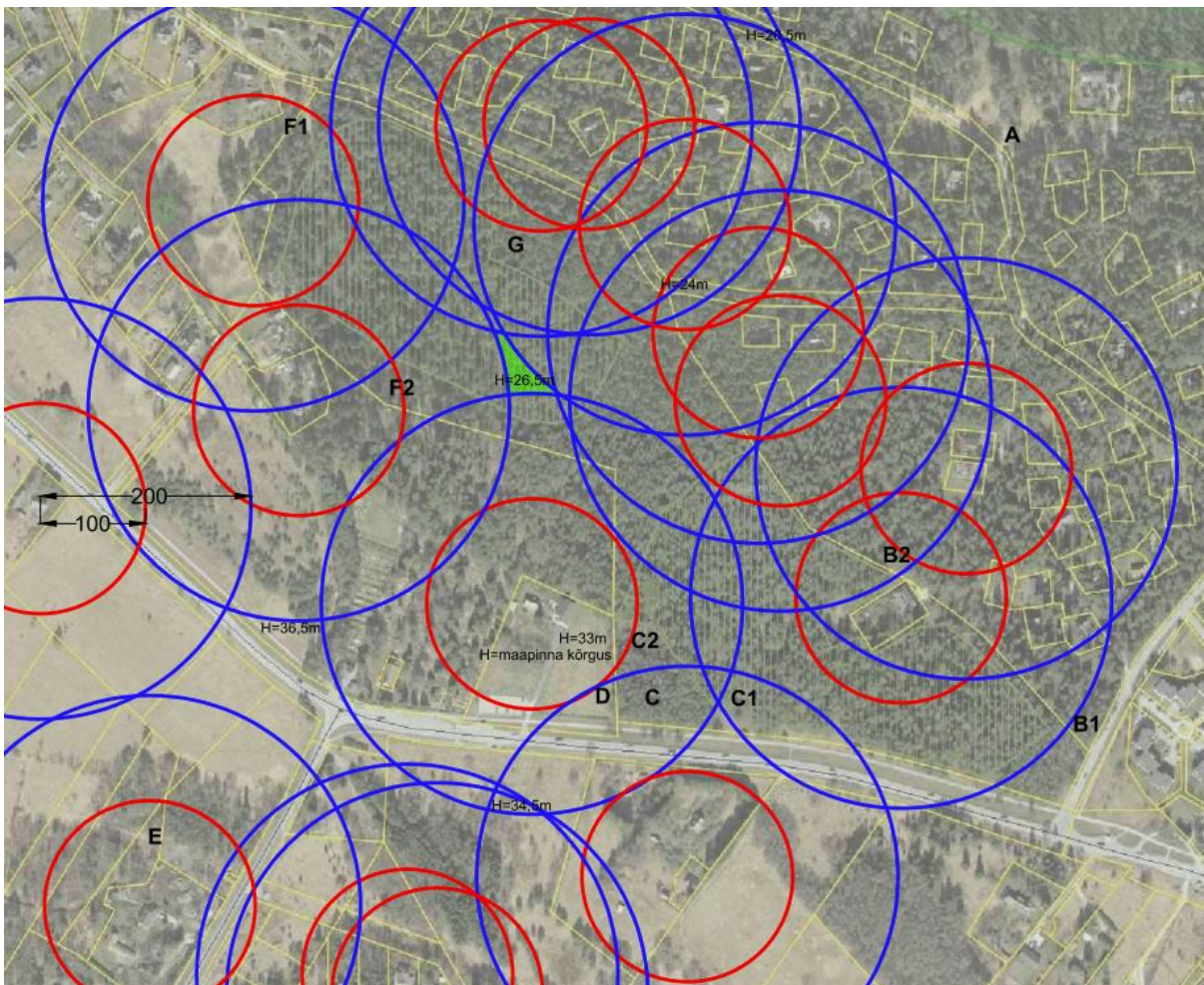
Lisa 3



Lisa 4



Lisa 5



Lisa 6